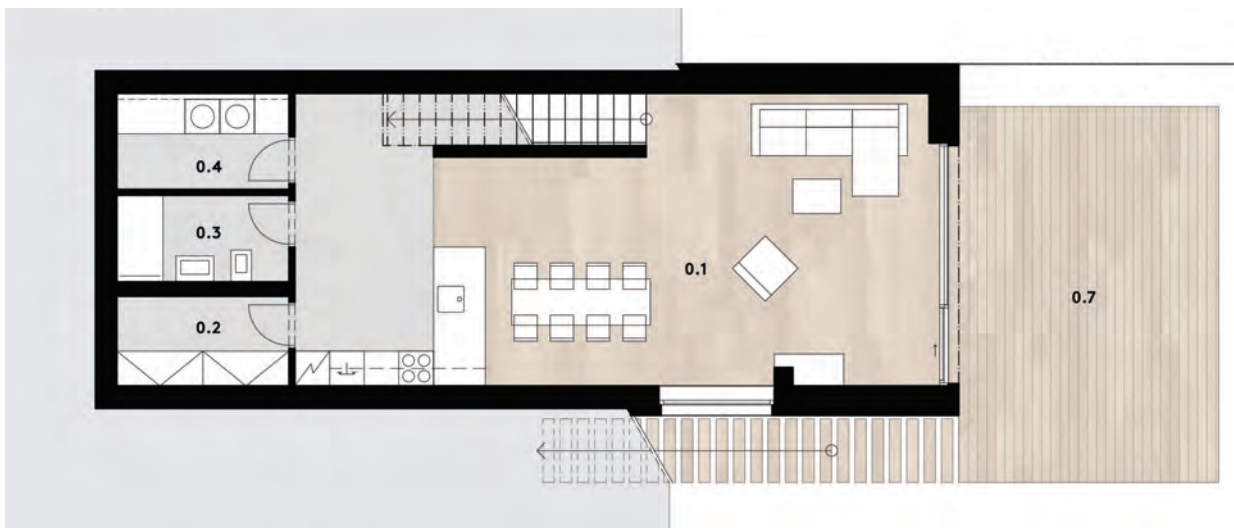
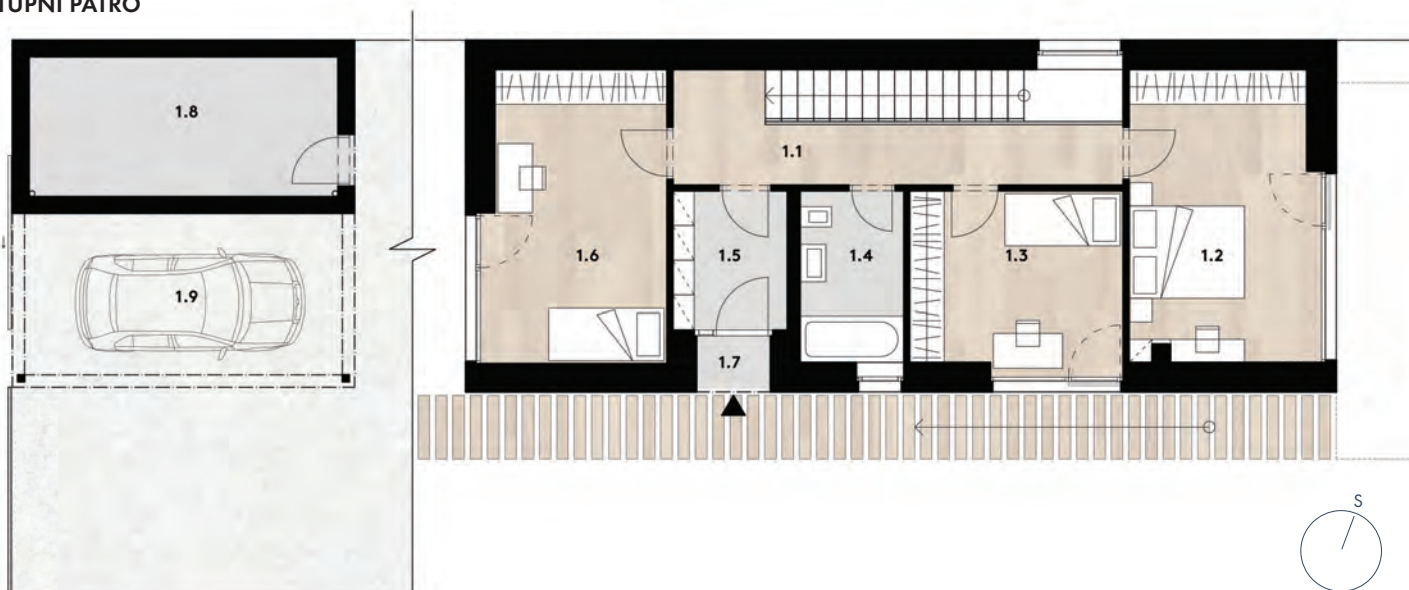


## PŘÍZEMÍ



## VSTUPNÍ PATRO



## BOČNÍ POHLED

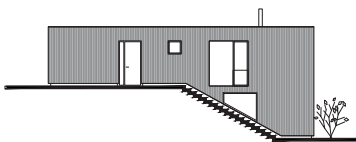


Schéma půdorysu domu představuje dispoziční řešení domu. Kuchyňská linka a nábytek nejsou součástí dodávky domu, zařízení je zobrazeno pouze pro názornost. Specifikace pro konstrukce, povrchové úpravy a rozsah vybavení je předmětem přílohy „Standard nemovitosti“. \*Podlahová plocha je vymezena nařízením vlády č. 386/2013 Sb., o úpravě některých záležitostí souvisejících s bytovým vlastnictvím.

Výhradní prodejce >>

**LEXXUS  
NORTON**

Kontakt >>

+420 221 111 928

www.BE-NICE.cz

info@lexxusnorton.cz

 FB.COM/LEXXUSNORTON

 @LEXXUSNORTON

**Be  
nice**

*Hlavně  
doma*

# Dům B1

## PŘÍZEMÍ

0.1	OBÝVACÍ POKOJ + KK	55,3 m <sup>2</sup>
0.2	KOMORA	4,6 m <sup>2</sup>
0.3	KOUPELNA	4,5 m <sup>2</sup>
0.4	PRÁDELNA, TECH. MÍST.	5,0 m <sup>2</sup>
CELKEM		69,4 m <sup>2</sup>
0.7	TERASA	29,3 m <sup>2</sup>

## PATRO

1.1	SCHODIŠTĚ	10,0 m <sup>2</sup>
1.2	LOŽNICE	16,3 m <sup>2</sup>
1.3	POKOJ	11,4 m <sup>2</sup>
1.4	KOUPELNA	5,3 m <sup>2</sup>
1.5	ZÁDVEŘÍ	4,8 m <sup>2</sup>
1.6	POKOJ	15,7 m <sup>2</sup>
CELKEM		63,5 m <sup>2</sup>
1.7	ZÁVĚTRÍ	1,2 m <sup>2</sup>
1.8	ZAHRADNÍ SKLAD	13,0 m <sup>2</sup>
1.9	KRYTÉ STÁNÍ	17,6 m <sup>2</sup>

PODLAHOVÁ PLOCHA \* 150,7 m<sup>2</sup>

UŽITNÁ PLOCHA 145,8 m<sup>2</sup>

ZAHRADA 372,7 m<sup>2</sup>

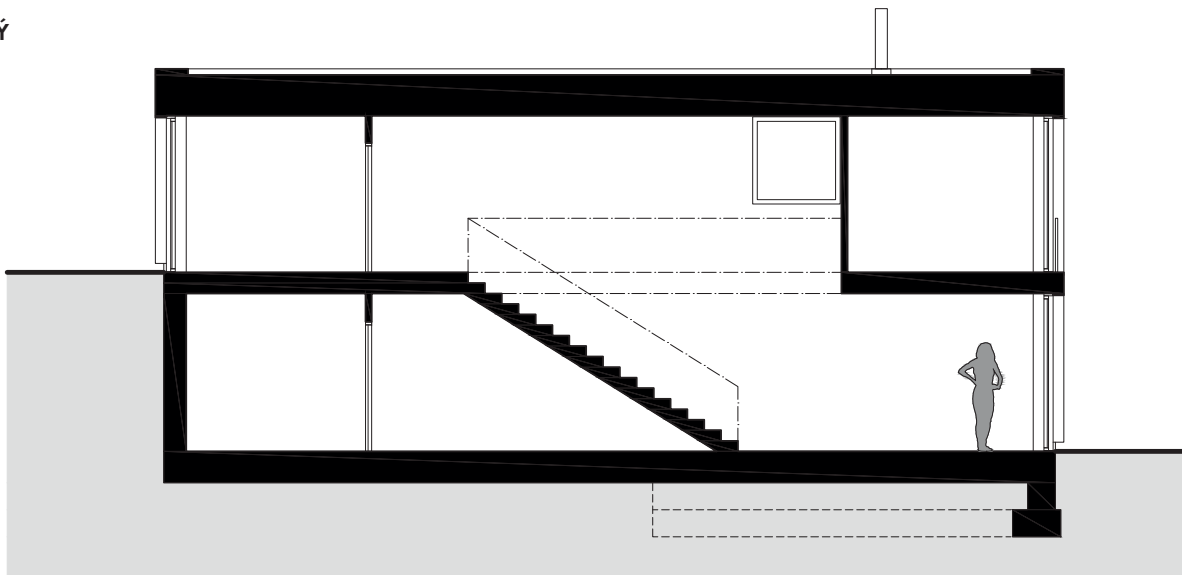
ZASTAVĚNÁ PLOCHA 127,7 m<sup>2</sup>

POZEMEK 500,0 m<sup>2</sup>

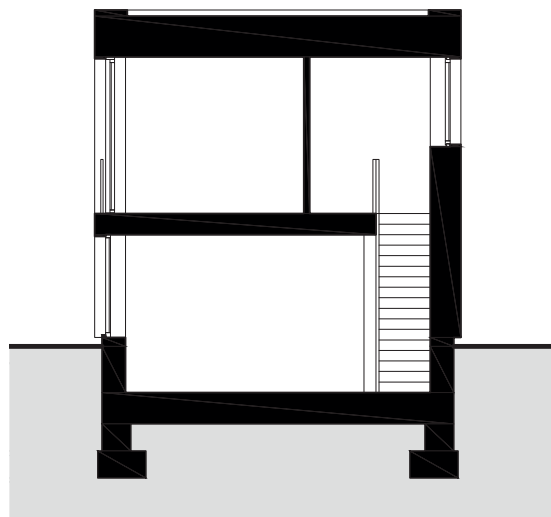
## Situace



## ŘEZ PODÉLNÝ



## ŘEZ PŘÍČNÝ



## BOČNÍ POHLED

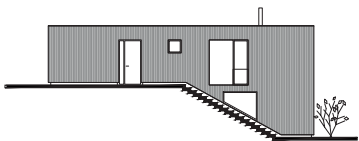


Schéma půdorysu domu představuje dispoziční řešení domu. Kuchyňská linka a nábytek nejsou součástí dodávky domu, zařízení je zobrazeno pouze pro názornost. Specifikace pro konstrukce, povrchové úpravy a rozsah vybavení je předmětem přílohy „Standard nemovitosti“. \*Podlahová plocha je vymezena nařízením vlády č. 386/2013 Sb., o úpravě některých záležitostí souvisejících s bytovým vlastnictvím.

Výhradní prodejce >>

**LEXXUS  
NORTON**

Kontakt >>

+420 221 111 928  
www.BE-NICE.cz  
info@lexxusnorton.cz

 FB.COM/LEXXUSNORTON

 @LEXXUSNORTON



# Dům B1

## PŘÍZEMÍ

0.1	OBÝVACÍ POKOJ + KK	55,3 m <sup>2</sup>
0.2	KOMORA	4,6 m <sup>2</sup>
0.3	KOUPELNA	4,5 m <sup>2</sup>
0.4	PRÁDELNA, TECH. MÍST.	5,0 m <sup>2</sup>
CELKEM		69,4 m <sup>2</sup>
0.7	TERASA	29,3 m <sup>2</sup>

## PATRO

1.1	SCHODIŠTĚ	10,0 m <sup>2</sup>
1.2	LOŽNICE	16,3 m <sup>2</sup>
1.3	POKOJ	11,4 m <sup>2</sup>
1.4	KOUPELNA	5,3 m <sup>2</sup>
1.5	ZÁDVEŘÍ	4,8 m <sup>2</sup>
1.6	POKOJ	15,7 m <sup>2</sup>
CELKEM		63,5 m <sup>2</sup>
1.7	ZÁVĚTRÍ	1,2 m <sup>2</sup>
1.8	ZAHRADNÍ SKLAD	13,0 m <sup>2</sup>
1.9	KRYTÉ STÁNÍ	17,6 m <sup>2</sup>

PODLAHOVÁ PLOCHA \* 150,7 m<sup>2</sup>

UŽITNÁ PLOCHA 145,8 m<sup>2</sup>

ZAHRADA 372,7 m<sup>2</sup>

ZASTAVĚNÁ PLOCHA 127,7 m<sup>2</sup>

POZEMEK 500,0 m<sup>2</sup>

## Situace

